

CITERNE SOUPLE

RÉCUPÉRATION ET STOCKAGE D'EAU DE PLUIE

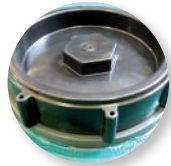
1, 2, 5, 10, 20, 30 m³



USAGE INDUSTRIEL



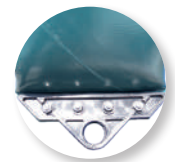
USAGE PRIVÉ



GARANTIE
TEST D'ÉTANCHÉITÉ
sur 100% des produits
QUALITÉ



**ELIGIBLE
AUX AIDES**
pour l'achat d'un équipement de
récupération de l'eau de pluie
selon conditions définies par votre région,
département, localité.



FABRICATION
FRANÇAISE



- La souplesse de la toile PVC permet de plier/rouler la citerne afin de gagner de la place en transport et en stockage, elle tient dans le coffre d'une voiture.



- Grâce sa facilité de pliage, la citerne est utilisable en intérieur et en extérieur et peut même se placer dans un vide sanitaire, sous une terrasse extérieure, dans une cave ou une zone plate peu accessible.



- Grâce au stockage fermé, pas d'évaporation, pas d'oxydation, pas de contamination extérieure, pas d'insectes (moustiques).



- Le pliage permet de la déplacer selon les besoins et les saisons et même de l'utiliser temporairement sur des chantiers.

- La citerne doit juste être dépliée sur un sol plat et éventuellement raccordée aux kits de distribution déjà pré-montés.



- La citerne stocke l'eau de pluie pour l'arrosage, le nettoyage, la réserve incendie, les interventions après-vente (vidange partielle d'une piscine), les travaux de construction...c'est autant d'économisé en eau du réseau.

-La citerne souple permet aussi de récupérer des eaux faiblement chargées comme les eaux de lavage de filtre, c'est ainsi une véritable solution en cas de pénurie d'eau.



- Les 2 kits de distribution optionnels permettent de distribuer l'eau de façon gravitaire ou par pompe, c'est ainsi un système 100% autonome.



- Grâce à sa facilité de démontage/pliage, sa pose ne nécessite pas de permis de construire.



- L'étanchéité de 100% des citernes est contrôlée.

*Ce produit n'est pas adapté au stockage d'eau potable.

CITERNE SOUPLE

RÉCUPÉRATION ET STOCKAGE D'EAU

1, 2, 5, 10, 20, 30 m³

COMPOSITION DU COLIS

Un réservoir souple avec ses équipements standards / Une notice / Garantie

CARACTÉRISTIQUES TECHNIQUES

• Coloris toile	Vert Ral 6026
• Matière	Toile PVC 905 F3 marque FERARRI recyclable
• Poids au m ²	900 g / m ²
• Résistance rupture	CH 400 / TR 380 daN 5cm
• Résistance aux températures	de -30 C° à + 70 C°

ÉQUIPEMENTS STANDARDS

- Une trappe évent soudée de diamètre 160 mm avec bouchon à visser pour une facilité d'accès.
 - Un trop plein fileté 1" sur le dessus + raccord coudé taraudé
 - Une sortie citerne 1"1/2 jusqu'à 5 m³ et 2" jusqu'à 30 m³
 - Une Vanne PVC sortie sur le coté (à monter sur la sortie 1"1/2 ou 2") :
 - 4 coins de renfort de réservoir avec visserie en inox.
 - Un kit de réparation
- Ø 50 mm (pour modèles 102626, 106278 & 102627). Ø 63 mm (pour modèles 102628, 102629 et 102630)

Réf.	Volume (m ³)	Volume (litres)	Longueur (m)	largeur (m)	Hauteur (m)	Dimensions Carton (cm)	Poids (Kg)
102626	1	1000	2.45	1.46	0.50	40 x 40 x 32	10
106278	2	2000	2.70	2.05	0.60	87 x 40 x 25	14
102627	5	5000	3.35	2.93	0.80	80 x 55 x 25	25
102628	10	10 000	5.50	2.93	0.90	80 x 55 x 25	35
102630	20	20 000	8.84	3.50	0.92	120 x 90 x 25	55
102629	30	30 000	6.25	5.92	1.20	120 x 90 x 25	70

PRODUITS COMPLÉMENTAIRES

Kit 1 Distribution Gravitaire (Ref. 102943) / Kit 2 Distribution par pompe (Ref. 102944)

Informations et aides sur la récupération d'eau de pluie :
<https://www.service-public.fr/particuliers/vosdroits/F31481>

FT_102626_3660231331730_indA_1217_FR
 FT_106278_3660231385566_indA_1217_FR
 FT_102627_3660231331747_indA_1217_FR
 FT_102628_3660231331754_indA_1217_FR
 FT_102629_3660231331761_indA_1217_FR
 FT_102630_3660231331761_indA_0424_FR

Nous nous réservons le droit de modifier les caractéristiques techniques de nos produits sans préavis.
 Documents et photos non contractuels.

Plus d'infos

More information



Mehr Infos